



Interim Manager im Maschinenbau.

Interim Executive EBS, Dr.-Ing. Maschinenbau
Strömungs-, Elektromaschinenbau, Anlagenbau

FÜHRUNG. INNOVATION. OPERATIONS.

UWE SEIDEL 

 MASCHINENBAU

Führung. Innovation. Operations.

Spannungsfeld Erfahrung und Innovation

Fabrik 4.0

Prozesse

Kommunikation

Wissen

Technologie

Personal

Logistik

-
-
-

Führung

Interim Management

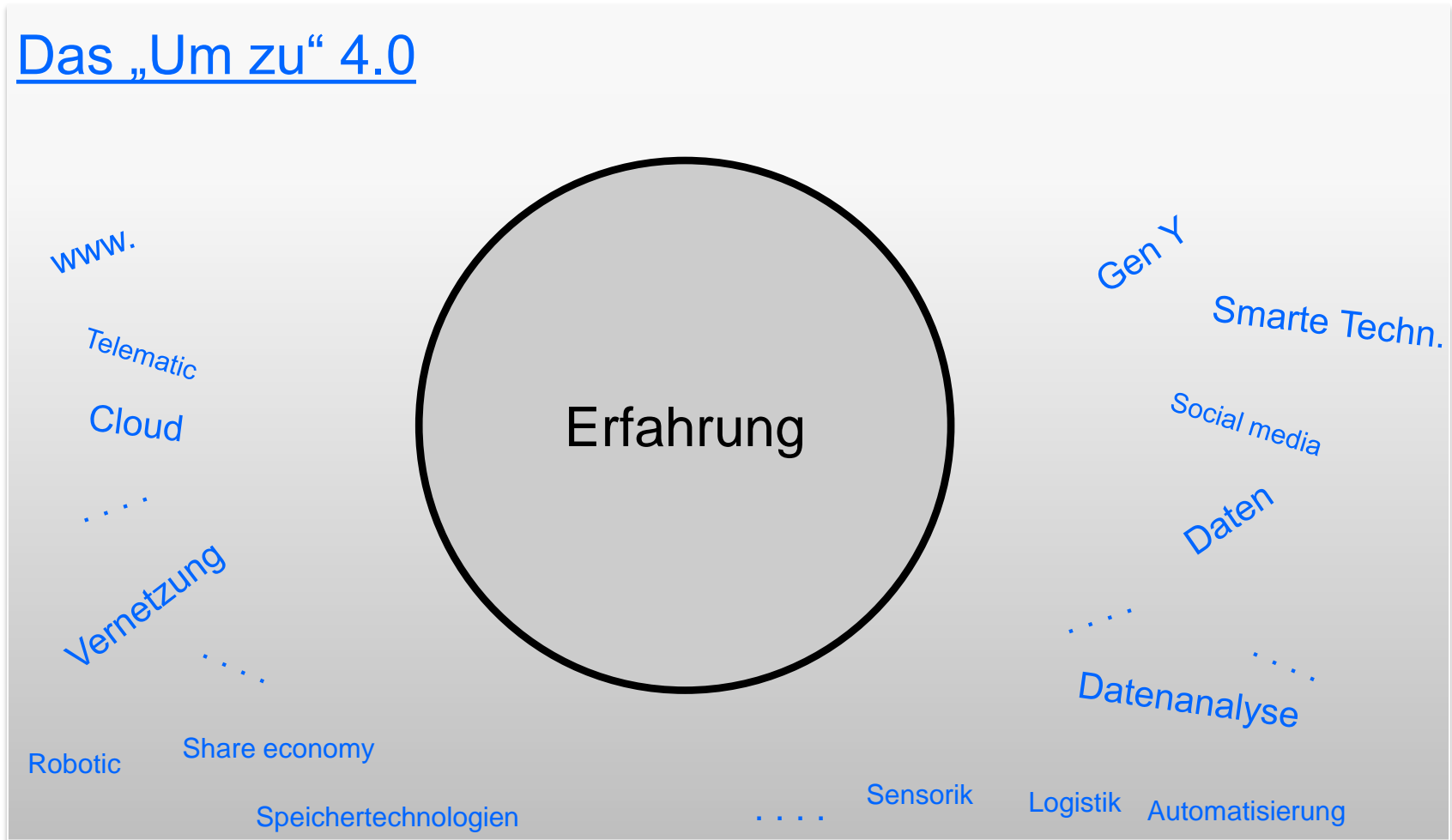
Erfahrung
&
Innovation

Spannungsfeld Erfahrung und Innovation



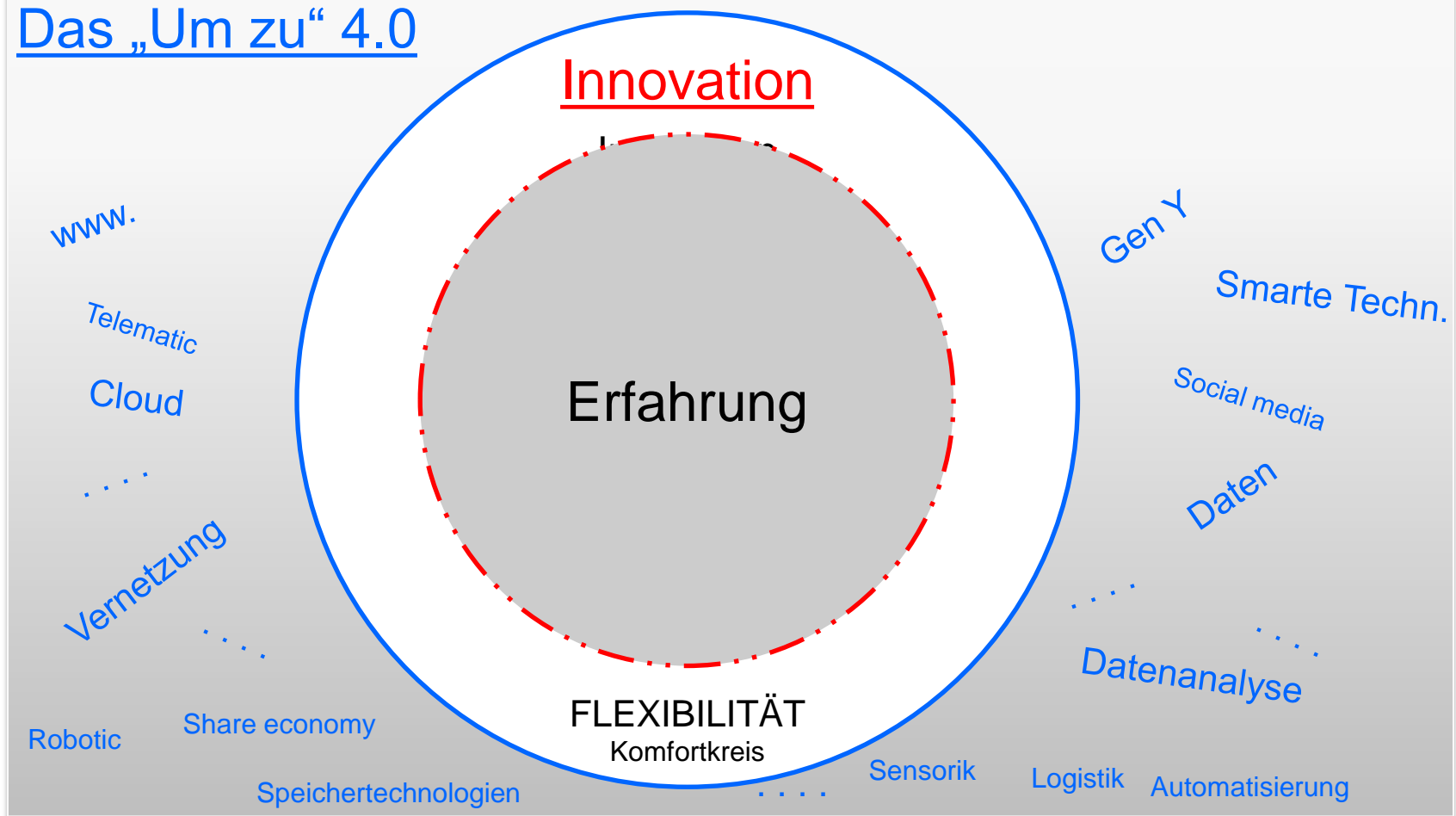
Spannungsfeld Erfahrung und Innovation im Komfortkreis

Das „Um zu“ 4.0



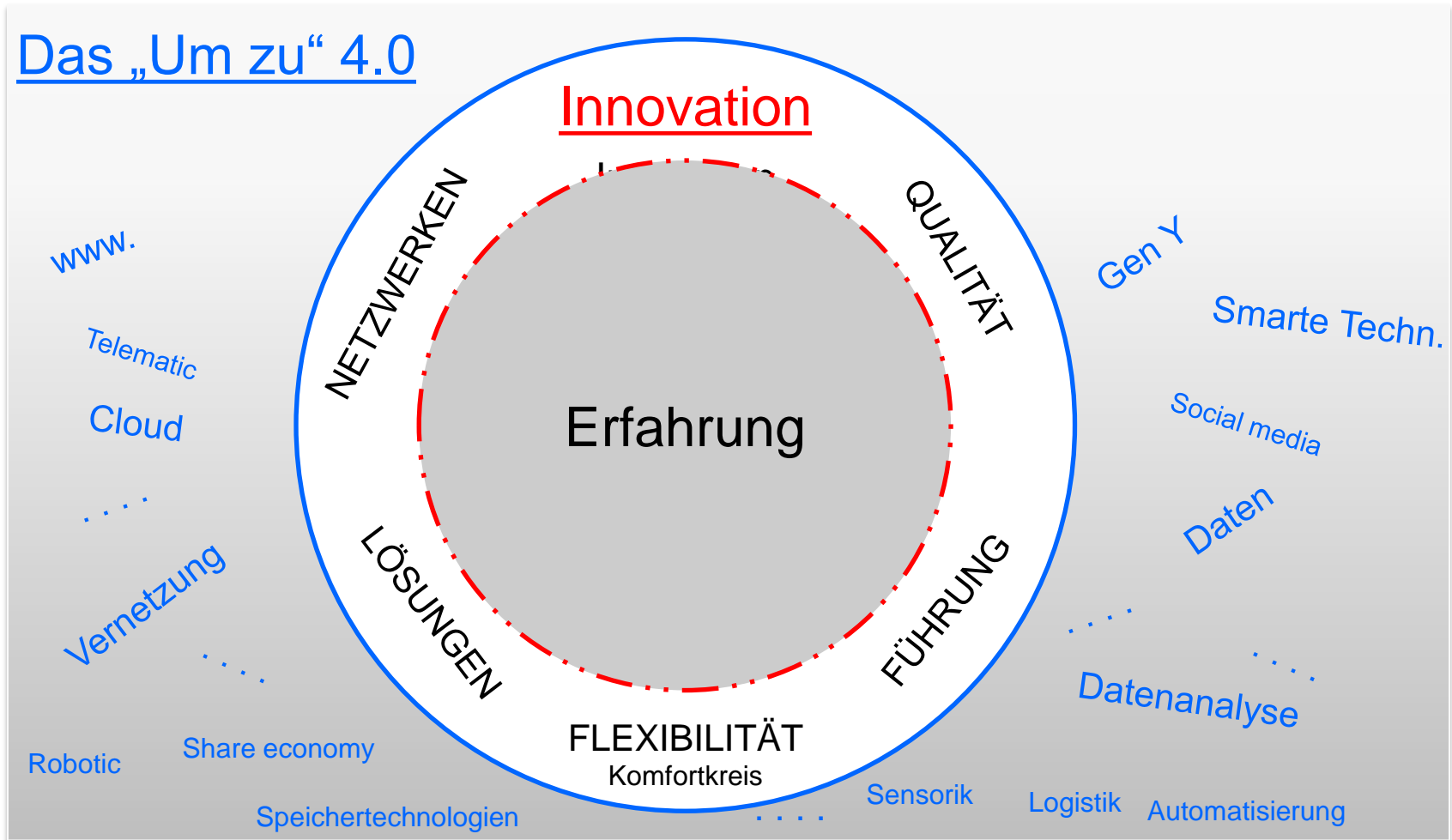
Spannungsfeld Erfahrung und Innovation im Komfortkreis

Das „Um zu“ 4.0



Spannungsfeld Erfahrung und Innovation im Komfortkreis

Das „Um zu“ 4.0



Unseren **KOMFORTKREIS** erweitern.

- Umgang mit neuen **Technologien und Kombinationen**.
- Anpassung **Führungsverhalten**.
- Entwicklung **Geschäftsmodelle**.
- Passende **Prozess-Entwicklung**.
- **Entwicklungsprozesse** innovieren.
- **Digitalisierung** systematisch nutzen (Fachabteilungen, ...).
- Umgang mit **Medien, Kommunikationstechnik und sozialen Netzwerken**.
- Umgang mit **Daten-Eigentum**.
- **Daten-Geschäft** nutzen.
- **Mut haben für Neues**.
- . . .

QUALITÄT des Interim Managements neu definieren.

- Breiter aufgestellt sein.
- IM bringen **4.0-Know-how** ein.
- Geschäftsmodell-Entwicklung.
- Führen von Teams, moderne Methoden kennen und anwenden.

- (AIMP)
- (DDIM)
- . . .

FÜHRUNG im größeren Zusammenhang sehen.

- Unternehmensleitung, Investoren und **Eigentümer beraten**, ggf. auch unaufgefordert.
- **Innovationskultur** aufbauen.
- Fördern, fordern, motivieren und **ermutigen**.
- **Etwas wagen**, ggf. im Testfeld.
- Ziele klar definieren und darauf **fokussieren**. In kürzeren Abständen überprüfen.
- Die Stärken junger Menschen **fördern** und wahrnehmen.
- **Erfahrungen nutzen**.
- **Alt und jung** zusammenbringen.
- Umsetzungen **beschleunigen**. Selektives **Lernen** von anderen Kulturen.
- . . .

NEUE LÖSUNGEN kennen lernen und sinnvoll einbinden.

- **Sensorik** als Daten-Quelle sinnvoll nutzen.
- **Cloud-Dienste** nutzen.
- Analyse-Verfahren entwickeln.
- Produktions- und Qualitätssicherungstechnologien.

- Wissensmanagement nutzen.
- Kommunikationslösungen nutzbringend einsetzen.
- Teambildung
- . . .

Mehrdimensional NETZWERKEN.

- Über Netzwerke Nutzen steigern, Prozesse beschleunigen, Qualität erhöhen,
- Experten-Netzwerke.
- Funktionale Netzwerke.
- Informations-Netzwerke.
- Manager-Netzwerke.
- Schnittstellen-Netzwerke.
- Netzwerke zum Brainstorming.
- Netzwerke zu Unternehmern.
- Problembezogene und dynamische Manager-Netzwerke anbieten.
- ...

1. Den eigenen KOMFORTKREIS erweitern (Flexibilität).
2. Die QUALITÄT des Interim Managements neu definieren.
3. FÜHRUNG in einem größeren Zusammenhang sehen.
4. NEUE LÖSUNGEN kennen lernen und sinnvoll einbinden.
5. MEHRDIMENSIONAL NETZWERKEN.

1. Den eigenen KOMFORTKREIS erweitern (Flexibilität).
2. Die QUALITÄT des Interim Managements neu definieren.
3. FÜHRUNG in einem größeren Zusammenhang sehen.
4. NEUE LÖSUNGEN kennen lernen und sinnvoll einbinden.
5. MEHRDIMENSIONAL NETZWERKEN.

Vielen Dank für Ihre Aufmerksamkeit.